

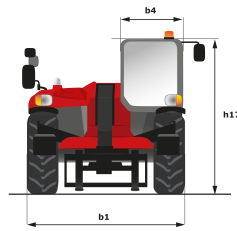
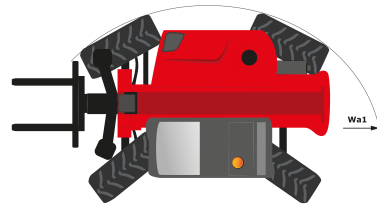
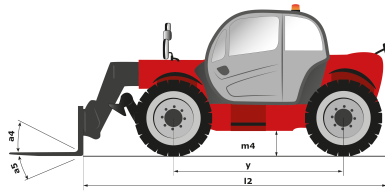
Ficha técnica

MT 1335

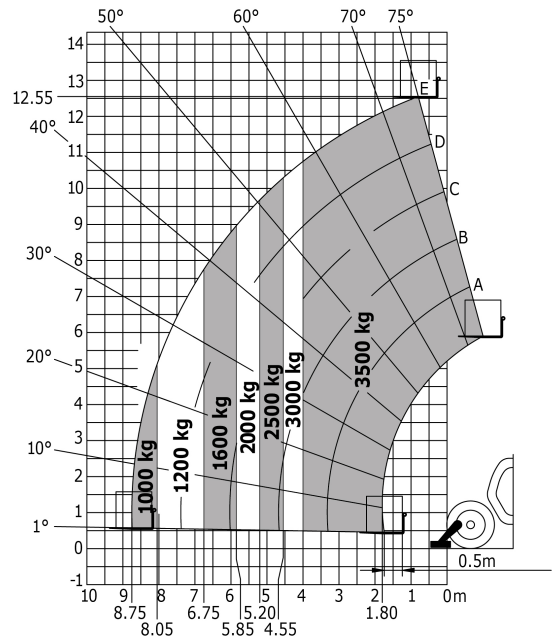
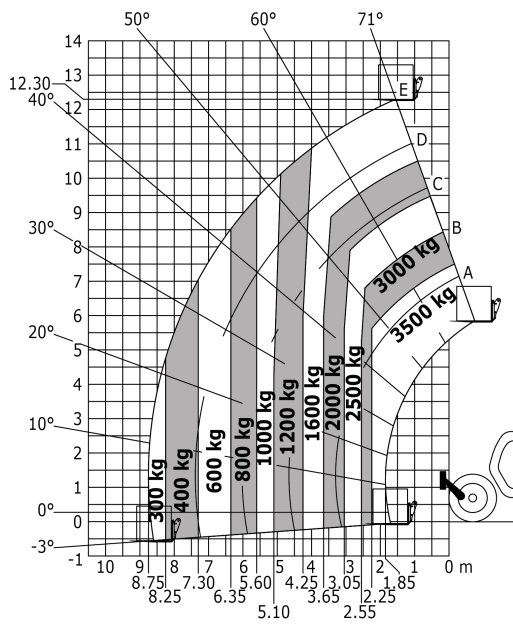
Manipuladores Telescópicos



Capacidad	Métrico	Imperial
Capacidad máx.	3500 kg	7700 lbs
Altura de elevación máx.	12.55 m	41 ft 2 in
Fuerza de excavación en el cazo	6400 daN	14382 lbf
Peso y dimensiones		
l2 - Longitud total en el tablero	5.86 m	19 ft 3 in
b1 - Anchura total	2.28 m	7 ft 6 in
h17 - Altura total	2.42 m	7 ft 11 in
y - Distancia entre ejes	2.88 m	9 ft 5 in
m4 - Distancia al suelo	0.41 m	1 ft 4 in
b4 - Anchura total de la cabina	0.88 m	2 ft 11 in
Wa1 - Radio de giro (exterior ruedas)	3.65 m	12 ft 8 in
Peso en vacío (con horquillas)	9200 kg	20020 lbs
Neumáticos estándar	Inflables	Inflables
Prestaciones		
Elevación	10 s	10 s
Bajada	8.50 s	8.50 s
Salida del telescopio	14.50 s	14.50 s
Retracción del telescopio	10 s	10 s
Cavado	4 s	4 s
Vertido	4 s	4 s
Motor		
Marca	Perkins	Perkins
Normas ambientales	Stage IV / Tier 4 Final	Stage IV / Tier 4 Final
Modelo	854E-34TA	854E-34TA
Número de cilindros - Cilindrada	- - 3400 cm ³	- - 207.40 in ³
Potencia	100 hp / 75 kW	100 cv / 75 kW
Par máximo	420 Nm a 1400 rpm	- a 1400 rpm
Esfuerzo de tracción con carga	9800 daN	22031 lbf
Transmisión		
Tipo	Convertidor de Par	Convertidor de Par
Velocidad de desplazamiento máx. (puede variar en virtud de la regulación aplicable)	25 km/h	15.50 mph
Freno de aparcamiento	Freno de estacionamiento negativo automático	Freno de estacionamiento negativo automático
Freno de servicio	Aceite sumergidos Multi-Discos en el eje frontal y trasero	Aceite sumergidos Multi-Discos en el eje frontal y trasero
Hidráulica		
Tipo de bomba	Bomba de engranajes	Bomba de engranajes
Caudal hidráulico - Presión	125 l/min - 270 bar	33 gpm - 3916 psi
Depósitos		
Aceite hidráulico	125 l	46.20 US gal.
Combustible	120 l	31.70 US gal.
Ruido y vibraciones		
Ruido en el puesto de conducción (LpA)	78 dB(A)	78 dB(A)
Ruido al entorno Lwa	103 dB(A)	103 dB(A)
Vibraciones en manos/brazos	2.5 m/s ²	-
Varios		
Ruedas directrices / Ruedas motrices	- / 4	- / 4
Seguridad	Cabina ROPS - FOPS Level 2	Cabina ROPS - FOPS Level 2
Mandos	JSM	JSM



Máquina sobre neumáticos con horquillas - con corrector de pendiente





Siège Social
430 rue de l'Aubinière - 44150 Ancenis Cedex - France
Tel: +33(0)2 40 09 10 11 - Fax: +33 (0)2 40 09 10 97
www.manitou.com



Esta publicación describe las versiones y posibilidades de configuración de los productos Manitou que puedan diferir en equipamiento. Los equipamientos presentados en este folleto pueden ser de serie, opcionales o no estar disponibles en algunas versiones. Manitou se reserva el derecho, en cualquier momento y sin previo aviso, de modificar las especificaciones descritas y representadas. Las especificaciones aportadas no comprometen al fabricante. Para más información, póngase en contacto con su concesionario Manitou. Documento no contractual. Presentación de los productos no contractual. Lista de especificaciones no exhaustiva. Los logos y la identidad visual de la empresa son propiedad de Manitou y no pueden ser utilizados sin autorización. Todos los derechos reservados. Las fotos y los esquemas contenidos en este folleto se ofrecen para consulta y a título indicativo solamente.

MANITOU BF SA - Sociedad anónima con Consejo de Administración - Capital social : 39 547 824 euros - 857 802 508 RCS Nantes